

DÉSHUMIDIFICATEUR GAINABLE WESPER DGW

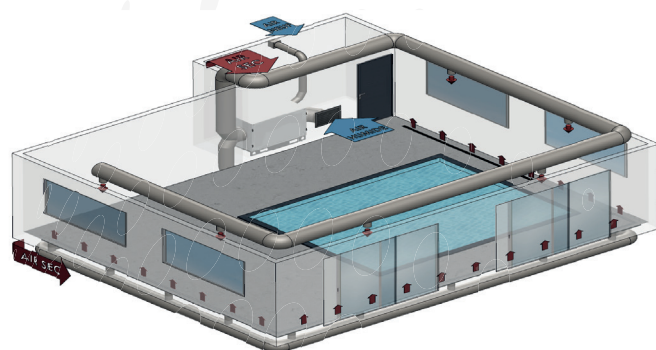


Taux de déshumidification : de 3,64 à 18,03 L/h

Plage de fonctionnement : 30% - 100 % HR

et de 15 °C à 35 °C

1500 à 3000 m³/h



- **Produit efficace et silencieux**

Ventilateur à vitesse variable **EC**.

Compresseur scroll **Copeland**.

Isolation Dense en **LDV 35kg/M3 50MM**.

- **Gamme Robuste**

Tôlerie 10/10^{ème} pré laqué Epoxy Ral 9010 (**int et ext**).

Poignées, charnières de qualité.

Étanchéité soignée de classe **L2**.

Porte latérale d'accès.

Échangeur à ailettes en aluminium traité **Epoxy ***

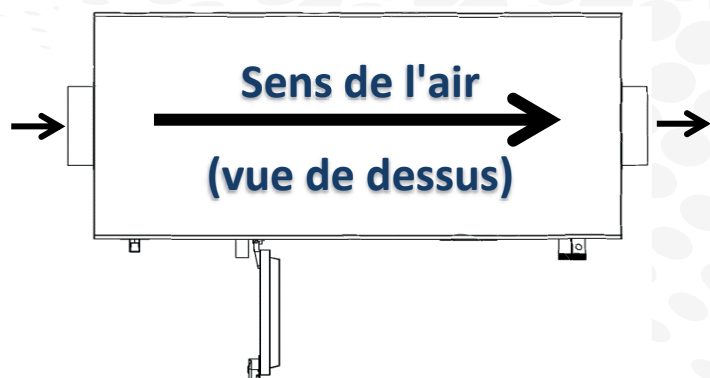
- **Matériel Complet et facile d'utilisation**

Régulation complète Eliwell (*Pilotage par sonde d'humidité, par hydrostat et par sonde de température et par thermostat dans le cas de batterie d'eau chaude*).

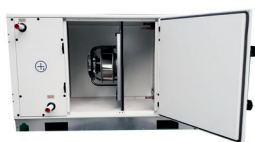
Filtre G3 de 15mm.

Appareil sur châssis facile à installer et à déplacer.

Entrée et sortie cylindrique en diam 315, 400 ou 500MM.



CARACTÉRISTIQUES TECHNIQUES



Traitement pré laqué epoxy
intérieur et extérieur



Echangeur à ailettes en aluminium
Traitement epoxy (cadre et ailettes)



Compresseur scroll
Copeland



Ventilateur à vitesse variable

	4	6	8	9	12	14	16
230 V	DGW04DMPP	DGW06DMPP	DGW08DMPP	DGW09DMPP	DGW12DMPP	DGW14DMPP	-
400 V	-	DGW06DTPP	DGW08DTPP	DGW09DTPP	DGW12DTPP	DGW14DTPP	DGW16DTPP

Version Inox :

Accessoire compris

Surface de bassin*

Surface de bassin maximum* (eau 28°C et T° d'air 30° HR 70%)

PERFORMANCES DE DÉSHUMIDIFICATION

Capacité (30°C - 80% d'humidité)

Capacité (30°C - 70% d'humidité)

Capacité (30°C - 60% d'humidité)

PUISSANCES ASSOCIÉES (30°C - 70% HR)

Puissance chaud condenseur

Puissance froid

Puissance absorbée

CARACTÉRISTIQUES SUR L'AIR

Débit d'air nominal

Variation de débit**

Pression disponible au débit d'air nominal**

Ventilateur vitesse variable réglable

FLUIDE FRIGORIFIQUE

Nature du gaz

Poids de gaz

Potentiel de réchauffement planétaire

PROPRIÉTÉS ÉLECTRIQUES

Monophasé - 230V (Imax) (déconseillé au dessus de 26A)

Triphasé - 400V (Imax)

DIMENSIONS PHYSIQUES

Hauteur - Largeur - Longueur

Poids

Diamètre de raccordement des condensats

Diamètre batterie chaude (En option)

Puissance sonore

Isolation phonique

Pression sonore à 1m

Pression sonore à 5m

Pression sonore à 10m

Attention nos ventilateurs sont à vitesse variable. Les données ci-dessus sont donc à pleine vitesse.

DIMENSION GAINÉ RECOMMANDÉE

Gainé circulaire (Diam. Nom.)

* Surface de bassin pour une piscine intérieure à usage résidentielle T° de l'eau 28°C et T° d'air 30°C HR 70%

**Ventilateur à réaction à vitesse variable - Permet une variation du débit et de la pression disponible.

Il est conseillé de prévoir une extraction d'air complémentaire en vue d'assurer une bonne durabilité des produits, le renouvellement d'air hygiénique de l'environnement de la piscine en évitant la sur-concentration de la chloramine tout en mettant le local en légère dépression.

• OPTIONS ET/OU ACCESSOIRES

- Batterie d'eau chaude
- Batterie électrique 3 à 12 kW
- Condenseur à eau sur réseau de filtration de piscine
- Commande déporté SKW22
- Carrosserie en Inox
- Traitement Blygold sur les batteries
- Ouverture à GAUCHE (à droite de base)
- Adaptation pour mise en place EXTERIEURE
- Chaise de Support
- Circulateur pour batterie Eau Chaude
- Vanne 2 voies motorisée diam. 1" F
- Contrôleur de phase
- Entrée d'air neuf

• FONCTIONNALITÉ DE LA RÉGULATION

- Fonctionnement de compresseur
- Réglages températures
- Protection antigel
- Réglage d'humidité désirée
- Gestion des alarmes
- Paramétrage de la vitesse du ventilateur et du type de brassage

Nous consulter pour une étude gratuite. Nos contacts pour nos Bureaux d'études
05 46 97 60 01 - devis@wesper.com | 05 46 97 60 03 - be@wesper.com

WESPER | 42 Cours Jean Jaurès | 17800 PONS | 05 46 97 60 00 | www.wesper.com